

TÍTULO DE PROPIEDAD

**RONDA DE VALENCIA**

ALQUILERES - Solar sin edificar	€	2
Con 1 casa		10
Con 2 casas		30
Con 3 casas		90
Con 4 casas		160
Con HOTEL		250

---

Si un jugador posee **todos** los Solares de un Grupo de color, el precio del alquiler se **duplica** en los Solares **sin edificar** de ese grupo.

---

Precio de cada Casa	50 €
Precio de cada Hotel	50 €
	<b>además 4 casas</b>

VALOR HIPOTECARIO del solar 30 €

**HIPOTECADO**

**RONDA DE VALENCIA**  
HIPOTECADO POR 30 €

Si esta propiedad está hipotecada el Título debe quedar por este lado encima de la mesa.

TÍTULO DE PROPIEDAD

**PLAZA LAVAPIÉS**

ALQUILERES - Solar sin edificar	€	4
Con 1 casa		20
Con 2 casas		60
Con 3 casas		180
Con 4 casas		320
Con HOTEL		450

---

Si un jugador posee **todos** los Solares de un Grupo de color, el precio del alquiler se **duplica** en los Solares **sin edificar** de ese grupo.

---

Precio de cada Casa	50 €
Precio de cada Hotel	50 €
	<b>además 4 casas</b>

VALOR HIPOTECARIO del solar 30 €

**HIPOTECADO**

**PLAZA LAVAPIÉS**  
HIPOTECADO POR 30 €

Si esta propiedad está hipotecada el Título debe quedar por este lado encima de la mesa.

TÍTULO DE PROPIEDAD

**GLORIETA CUATRO CAMINOS**

ALQUILERES - Solar sin edificar	€	6
Con 1 casa		30
Con 2 casas		90
Con 3 casas		270
Con 4 casas		400
Con HOTEL		550

---

Si un jugador posee **todos** los Solares de un Grupo de color, el precio del alquiler se **duplica** en los Solares **sin edificar** de ese grupo.

---

Precio de cada Casa	50 €
Precio de cada Hotel	50 €
	<b>además 4 casas</b>

VALOR HIPOTECARIO del solar 50 €

**HIPOTECADO**

**GLORIETA CUATRO CAMINOS**  
HIPOTECADO POR 50 €

Si esta propiedad está hipotecada el Título debe quedar por este lado encima de la mesa.

TÍTULO DE PROPIEDAD

**AVENIDA REINA VICTORIA**

ALQUILERES - Solar sin edificar	€	6
Con 1 casa		30
Con 2 casas		90
Con 3 casas		270
Con 4 casas		400
Con HOTEL		550

---

Si un jugador posee **todos** los Solares de un Grupo de color, el precio del alquiler se **duplica** en los Solares **sin edificar** de ese grupo.

---

Precio de cada Casa	50 €
Precio de cada Hotel	50 €
	<b>además 4 casas</b>

VALOR HIPOTECARIO del solar 50 €

**HIPOTECADO**

**AVENIDA REINA VICTORIA**  
HIPOTECADO POR 50 €

TÍTULO DE PROPIEDAD

**CALLE BRAVO MURILLO**

ALQUILERES - Solar sin edificar	€	8
Con 1 casa		40
Con 2 casas		100
Con 3 casas		300
Con 4 casas		450
Con HOTEL		600

---

Si un jugador posee **todos** los Solares de un Grupo de color, el precio del alquiler se **duplica** en los Solares **sin edificar** de ese grupo.

---

Precio de cada Casa	50 €
Precio de cada Hotel	50 €
	<b>además 4 casas</b>

VALOR HIPOTECARIO del solar 60 €

# HIPOTECADO

**CALLE BRAVO MURILLO**  
HIPOTECADO POR 60 €

Si esta propiedad está hipotecada el Título debe quedar por este lado encima de la mesa.

## TÍTULO DE PROPIEDAD GLORIETA DE BILBAO

	€
ALQUILERES - Solar sin edificar	10
Con 1 casa	50
Con 2 casas	150
Con 3 casas	450
Con 4 casas	625
Con HOTEL	750

Si un jugador posee **todos** los Solares de un Grupo de color, el precio del alquiler se **duplica** en los Solares **sin edificar** de ese grupo.

Precio de cada Casa	100 €
Precio de cada Hotel	100 €
	<b>además 4 casas</b>

VALOR HIPOTECARIO del solar	70 €
-----------------------------	------

# HIPOTECADO

**GLORIETA DE BILBAO**  
HIPOTECADO POR 70 €

Si esta propiedad está hipotecada el Título debe quedar por este lado encima de la mesa.

## TÍTULO DE PROPIEDAD CALLE ALBERTO AGUILERA

	€
ALQUILERES - Solar sin edificar	10
Con 1 casa	50
Con 2 casas	150
Con 3 casas	450
Con 4 casas	625
Con HOTEL	750

Si un jugador posee **todos** los Solares de un Grupo de color, el precio del alquiler se **duplica** en los Solares **sin edificar** de ese grupo.

Precio de cada Casa	100 €
Precio de cada Hotel	100 €
	<b>además 4 casas</b>

VALOR HIPOTECARIO del solar	70 €
-----------------------------	------

# HIPOTECADO

**CALLE ALBERTO AGUILERA**  
HIPOTECADO POR 70 €

Si esta propiedad está hipotecada el Título debe quedar por este lado encima de la mesa.

## TÍTULO DE PROPIEDAD CALLE FUENCARRAL

	€
ALQUILERES - Solar sin edificar	12
Con 1 casa	60
Con 2 casas	180
Con 3 casas	500
Con 4 casas	700
Con HOTEL	900

Si un jugador posee **todos** los Solares de un Grupo de color, el precio del alquiler se **duplica** en los Solares **sin edificar** de ese grupo.

Precio de cada Casa	100 €
Precio de cada Hotel	100 €
	<b>además 4 casas</b>

VALOR HIPOTECARIO del solar	80 €
-----------------------------	------

# HIPOTECADO

**CALLE FUENCARRAL**  
HIPOTECADO POR 80 €

Si esta propiedad está hipotecada el Título debe quedar por este lado encima de la mesa.

## TÍTULO DE PROPIEDAD CALLE FELIPE II

	€
ALQUILERES - Solar sin edificar	14
Con 1 casa	70
Con 2 casas	200
Con 3 casas	550
Con 4 casas	750
Con HOTEL	950

Si un jugador posee **todos** los Solares de un Grupo de color, el precio del alquiler se **duplica** en los Solares **sin edificar** de ese grupo.

Precio de cada Casa	100 €
Precio de cada Hotel	100 €
	<b>además 4 casas</b>

VALOR HIPOTECARIO del solar	90 €
-----------------------------	------

# HIPOTECADO

**AVENIDA FELIPE II**  
HIPOTECADO POR 90 €

Si esta propiedad está hipotecada el Título debe quedar por este lado encima de la mesa.

TÍTULO DE PROPIEDAD

## CALLE VELÁZQUEZ

	€
ALQUILERES - Solar sin edificar	14
Con 1 casa	70
Con 2 casas	200
Con 3 casas	550
Con 4 casas	750
Con HOTEL	950

Si un jugador posee **todos** los Solares de un Grupo de color, el precio del alquiler se **duplica** en los Solares **sin edificar** de ese grupo.

Precio de cada Casa	100 €
Precio de cada Hotel	100 €
	<b>además 4 casas</b>

VALOR HIPOTECARIO del solar	90 €
-----------------------------	------

# HIPOTECADO

## CALLE VELÁZQUEZ HIPOTECADO POR 90 €

Si esta propiedad está hipotecada el Título debe quedar por este lado encima de la mesa.

TÍTULO DE PROPIEDAD

## CALLE SERRANO

	€
ALQUILERES - Solar sin edificar	16
Con 1 casa	80
Con 2 casas	220
Con 3 casas	600
Con 4 casas	800
Con HOTEL	1000

Si un jugador posee **todos** los Solares de un Grupo de color, el precio del alquiler se **duplica** en los Solares **sin edificar** de ese grupo.

Precio de cada Casa	100 €
Precio de cada Hotel	100 €
	<b>además 4 casas</b>

VALOR HIPOTECARIO del solar	100 €
-----------------------------	-------

# HIPOTECADO

## CALLE SERRANO HIPOTECADO POR 100 €

Si esta propiedad está hipotecada el Título debe quedar por este lado encima de la mesa.

TÍTULO DE PROPIEDAD

## AVENIDA DE AMÉRICA

	€
ALQUILERES - Solar sin edificar	18
Con 1 casa	90
Con 2 casas	250
Con 3 casas	700
Con 4 casas	875
Con HOTEL	1050

Si un jugador posee **todos** los Solares de un Grupo de color, el precio del alquiler se **duplica** en los Solares **sin edificar** de ese grupo.

Precio de cada Casa	150 €
Precio de cada Hotel	150 €
	<b>además 4 casas</b>

VALOR HIPOTECARIO del solar	110 €
-----------------------------	-------

# HIPOTECADO

## AVENIDA DE AMÉRICA HIPOTECADO POR 110 €

Si esta propiedad está hipotecada el Título debe quedar por este lado encima de la mesa.

TÍTULO DE PROPIEDAD

## CALLE MARÍA DE MOLINA

	€
ALQUILERES - Solar sin edificar	18
Con 1 casa	90
Con 2 casas	250
Con 3 casas	700
Con 4 casas	875
Con HOTEL	1050

Si un jugador posee **todos** los Solares de un Grupo de color, el precio del alquiler se **duplica** en los Solares **sin edificar** de ese grupo.

Precio de cada Casa	150 €
Precio de cada Hotel	150 €
	<b>además 4 casas</b>

VALOR HIPOTECARIO del solar	110 €
-----------------------------	-------

# HIPOTECADO

## CALLE MARÍA DE MOLINA HIPOTECADO POR 110 €

Si esta propiedad está hipotecada el Título debe quedar por este lado encima de la mesa.

TÍTULO DE PROPIEDAD

## CALLE CEA BERMÚDEZ

	€
ALQUILERES - Solar sin edificar	20
Con 1 casa	100
Con 2 casas	300
Con 3 casas	750
Con 4 casas	925
Con HOTEL	1100

Si un jugador posee **todos** los Solares de un Grupo de color, el precio del alquiler se **duplica** en los Solares **sin edificar** de ese grupo.

Precio de cada Casa	150 €
Precio de cada Hotel	150 €
	<b>además 4 casas</b>

VALOR HIPOTECARIO del solar	120 €
-----------------------------	-------

# HIPOTECADO

**CALLE CEA BERMÚDEZ**  
HIPOTECADO POR 120 €

Si esta propiedad está hipotecada el Título debe quedar por este lado encima de la mesa.

TÍTULO DE PROPIEDAD  
**AVENIDA DE LOS REYES CATÓLICOS**

	€
ALQUILERES - Solar sin edificar	22
Con 1 casa	110
Con 2 casas	330
Con 3 casas	800
Con 4 casas	975
Con HOTEL	1150

Si un jugador posee **todos** los Solares de un Grupo de color, el precio del alquiler se **duplica** en los Solares **sin edificar** de ese grupo.

Precio de cada Casa	150 €
Precio de cada Hotel	150 €
	<b>además 4 casas</b>
VALOR HIPOTECARIO del solar	130 €

# HIPOTECADO

**AVENIDA DE LOS REYES CATÓLICOS**  
HIPOTECADO POR 130 €

Si esta propiedad está hipotecada el Título debe quedar por este lado encima de la mesa.

TÍTULO DE PROPIEDAD

## CALLE BAILÉN

	€
ALQUILERES - Solar sin edificar	22
Con 1 casa	110
Con 2 casas	330
Con 3 casas	800
Con 4 casas	975
Con HOTEL	1150

Si un jugador posee **todos** los Solares de un Grupo de color, el precio del alquiler se **duplica** en los Solares **sin edificar** de ese grupo.

Precio de cada Casa	150 €
Precio de cada Hotel	150 €
	<b>además 4 casas</b>
VALOR HIPOTECARIO del solar	130 €

# HIPOTECADO

**CALLE BAILÉN**  
HIPOTECADO POR 130 €

Si esta propiedad está hipotecada el Título debe quedar por este lado encima de la mesa.

TÍTULO DE PROPIEDAD

## PLAZA DE ESPAÑA

	€
ALQUILERES - Solar sin edificar	24
Con 1 casa	120
Con 2 casas	360
Con 3 casas	850
Con 4 casas	1025
Con HOTEL	1200

Si un jugador posee **todos** los Solares de un Grupo de color, el precio del alquiler se **duplica** en los Solares **sin edificar** de ese grupo.

Precio de cada Casa	150 €
Precio de cada Hotel	150 €
	<b>además 4 casas</b>
VALOR HIPOTECARIO del solar	140 €

# HIPOTECADO

**PLAZA DE ESPAÑA**  
HIPOTECADO POR 140 €

Si esta propiedad está hipotecada el Título debe quedar por este lado encima de la mesa.

TÍTULO DE PROPIEDAD

## PUERTA DEL SOL

	€
ALQUILERES - Solar sin edificar	26
Con 1 casa	130
Con 2 casas	390
Con 3 casas	900
Con 4 casas	1100
Con HOTEL	1275

Si un jugador posee **todos** los Solares de un Grupo de color, el precio del alquiler se **duplica** en los Solares **sin edificar** de ese grupo.

Precio de cada Casa	200 €
Precio de cada Hotel	200 €
	<b>además 4 casas</b>
VALOR HIPOTECARIO del solar	150 €

# HIPOTECADO

**PUERTA DEL SOL**  
HIPOTECADO POR 150 €

Si esta propiedad está hipotecada el Título debe quedar por este lado encima de la mesa.

TÍTULO DE PROPIEDAD

**CALLE ALCALÁ**

ALQUILERES - Solar sin edificar	26
Con 1 casa	130
Con 2 casas	390
Con 3 casas	900
Con 4 casas	1100
Con HOTEL	1275

Si un jugador posee **todos** los Solares de un Grupo de color, el precio del alquiler se **duplica** en los Solares **sin edificar** de ese grupo.

Precio de cada Casa	200 €
Precio de cada Hotel	200 €
<b>además 4 casas</b>	
VALOR HIPOTECARIO del solar	150 €

**HIPOTECADO**

**CALLE ALCALÁ**  
HIPOTECADO POR 150 €

Si esta propiedad está hipotecada el Título debe quedar por este lado encima de la mesa.

TÍTULO DE PROPIEDAD

**GRAN VÍA**

ALQUILERES - Solar sin edificar	28
Con 1 casa	150
Con 2 casas	450
Con 3 casas	1000
Con 4 casas	1200
Con HOTEL	1400

Si un jugador posee **todos** los Solares de un Grupo de color, el precio del alquiler se **duplica** en los Solares **sin edificar** de ese grupo.

Precio de cada Casa	200 €
Precio de cada Hotel	200 €
<b>además 4 casas</b>	
VALOR HIPOTECARIO del solar	160 €

**HIPOTECADO**

**GRAN VÍA**  
HIPOTECADO POR 160 €

Si esta propiedad está hipotecada el Título debe quedar por este lado encima de la mesa.

TÍTULO DE PROPIEDAD

**PASEO DE LA CASTELLANA**

ALQUILERES - Solar sin edificar	35
Con 1 casa	175
Con 2 casas	500
Con 3 casas	1100
Con 4 casas	1300
Con HOTEL	1500

Si un jugador posee **todos** los Solares de un Grupo de color, el precio del alquiler se **duplica** en los Solares **sin edificar** de ese grupo.

Precio de cada Casa	200 €
Precio de cada Hotel	200 €
<b>además 4 casas</b>	
VALOR HIPOTECARIO del solar	175 €

**HIPOTECADO**

**PASEO DE LA CASTELLANA**  
HIPOTECADO POR 175 €

Si esta propiedad está hipotecada el Título debe quedar por este lado encima de la mesa.

TÍTULO DE PROPIEDAD

**PASEO DEL PRADO**

ALQUILERES - Solar sin edificar	50
Con 1 casa	200
Con 2 casas	600
Con 3 casas	1400
Con 4 casas	1700
Con HOTEL	2000

Si un jugador posee **todos** los Solares de un Grupo de color, el precio del alquiler se **duplica** en los Solares **sin edificar** de ese grupo.

Precio de cada Casa	200 €
Precio de cada Hotel	200 €
<b>además 4 casas</b>	
VALOR HIPOTECARIO del solar	200 €

**HIPOTECADO**

**PASEO DEL PRADO**  
HIPOTECADO POR 200 €

Si esta propiedad está hipotecada el Título debe quedar por este lado encima de la mesa.



**COMPAÑÍA DE AGUAS**

Si se posee UNA carta de Compañía de Servicio Público, el Alquiler es 4 veces el número salido en los dados.

Si se poseen DOS cartas de Compañías de Servicio Público, el Alquiler es 10 veces el número salido en los dados.

VALOR HIPOTECARIO: 75 €

# HIPOTECADO

## COMPAÑÍA DE AGUAS

HIPOTECADO POR 75 €

Si esta propiedad está hipotecada el Título debe quedar por este lado encima de la mesa.



## COMPAÑÍA DE ELECTRICIDAD

Si se posee UNA carta de Compañía de Servicio Público, el Alquiler es 4 veces el número salido en los dados.

Si se poseen DOS cartas de Compañías de Servicio Público, el Alquiler es 10 veces el número salido en los dados.

VALOR HIPOTECARIO: 75 €

# HIPOTECADO

## COMPAÑÍA DE ELECTRICIDAD

HIPOTECADO POR 75 €

Si esta propiedad está hipotecada el Título debe quedar por este lado encima de la mesa.



## ESTACIÓN DE LAS DELICIAS

ALQUILERES	25 €
Si tiene 2 Estaciones	50 €
Si tiene 3 Estaciones	100 €
Si tiene 4 Estaciones	200 €

HIPOTECA: 100 €

# HIPOTECADO

## ESTACIÓN DE LAS DELICIAS

HIPOTECADO POR 100 €

Si esta propiedad está hipotecada el Título debe quedar por este lado encima de la mesa.



## ESTACIÓN DE GOYA

ALQUILERES	25 €
Si tiene 2 Estaciones	50 €
Si tiene 3 Estaciones	100 €
Si tiene 4 Estaciones	200 €

HIPOTECA: 100 €

# HIPOTECADO

## ESTACIÓN DE GOYA

HIPOTECADO POR 100 €

Si esta propiedad está hipotecada el Título debe quedar por este lado encima de la mesa.



## ESTACIÓN DEL NORTE

ALQUILERES	25 €
Si tiene 2 Estaciones	50 €
Si tiene 3 Estaciones	100 €
Si tiene 4 Estaciones	200 €

HIPOTECA: 100 €

# HIPOTECADO

## ESTACIÓN DEL NORTE

HIPOTECADO POR 100 €

Si esta propiedad está hipotecada el Título debe quedar por este lado encima de la mesa.



### ESTACIÓN DEL MEDIODÍA

ALQUILERES	25 €
Si tiene 2 Estaciones	50 €
Si tiene 3 Estaciones	100 €
Si tiene 4 Estaciones	200 €

HIPOTECA: 100 €

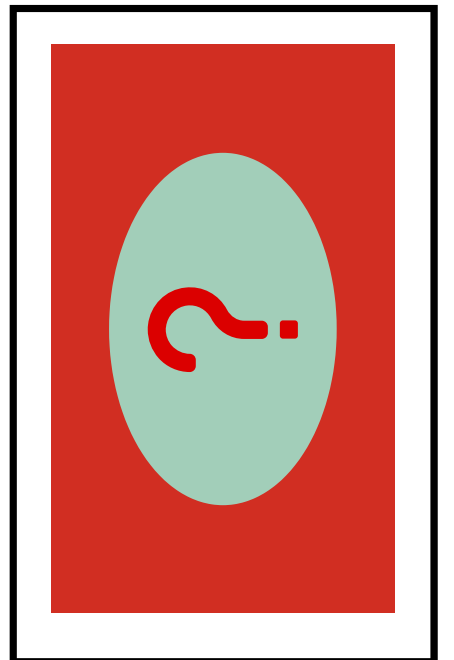
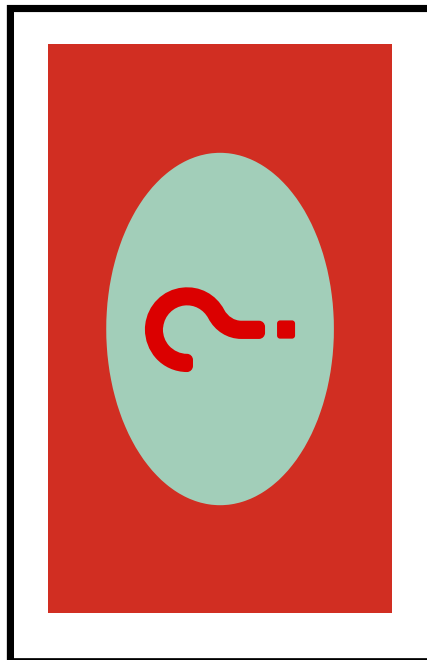
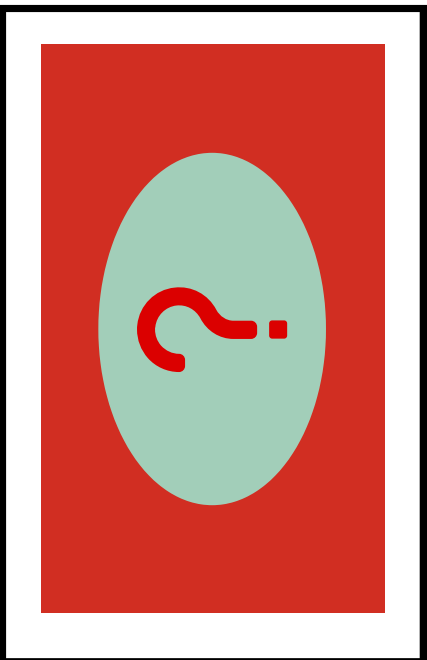
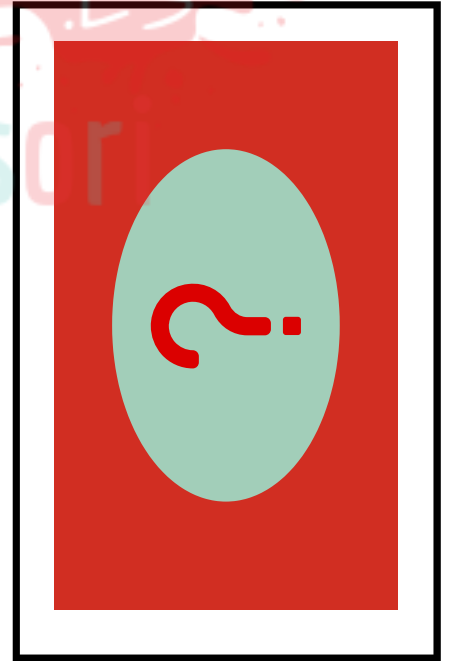
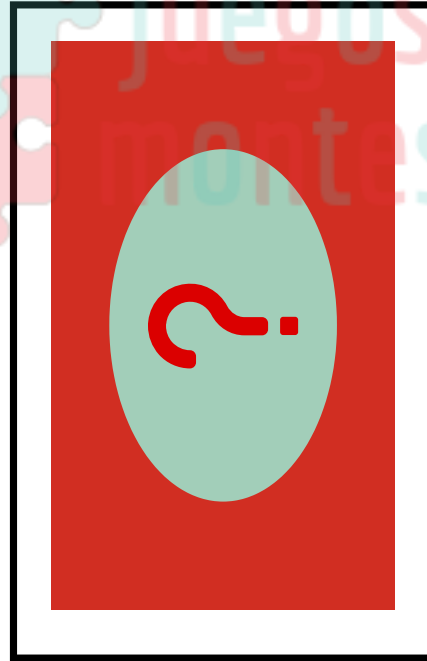
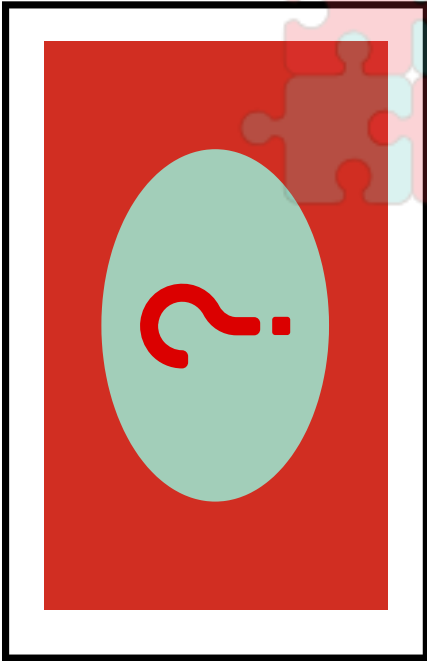
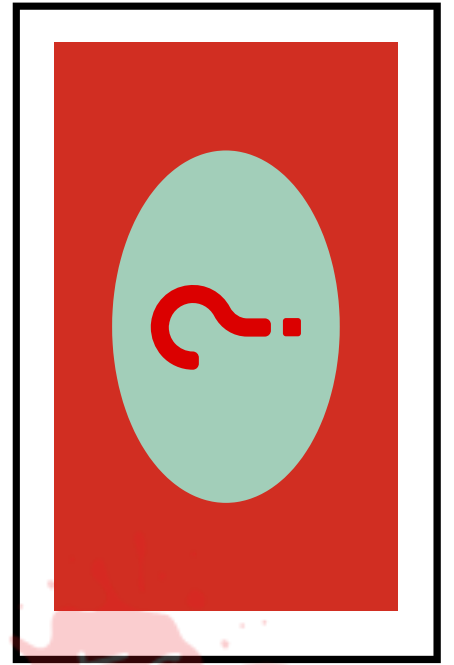
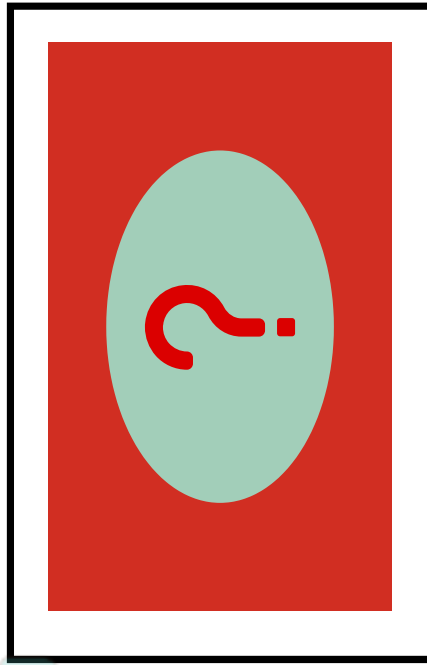
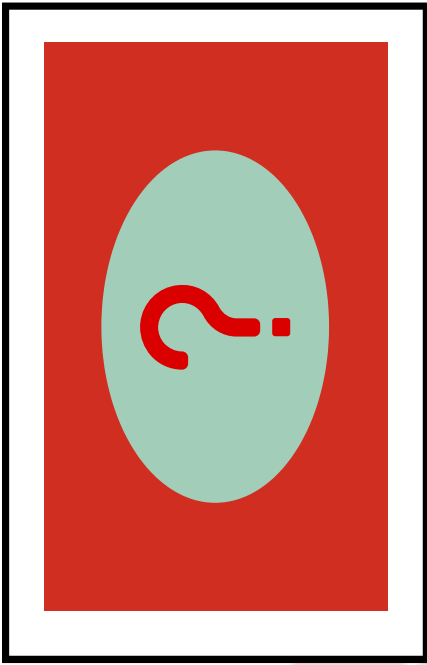
## HIPOTECADO

### ESTACIÓN DEL MEDIODÍA

HIPOTECADO POR 100 €

Si esta propiedad está hipotecada el Título debe quedar por este lado encima de la mesa.





**SUERTE**

LA BANCA TE PAGA 50 € DE INTERESES

**SUERTE**

PAGA POR GASTOS ESCOLARES  
150 €

**SUERTE**

HAZ REPARACIONES EN TODOS TUS EDIFICIOS  
PAGA POR CADA CASA 25 €  
PAGA POR CADA HOTEL 100 €

**SUERTE**

RECIBES EL RESCATE POR EL SEGURO DE TUS EDIFICIOS.  
COBRA 150 €

**SUERTE**

PAGA POR GASTOS ESCOLARES  
150 €

**SUERTE**

COLÓCATE EN LA CASILLA DE SALIDA

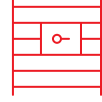


**SUERTE**

LA INSPECCIÓN DE LA CALLE TE OBLIGA A REPARACIONES  
PAGA 40 € POR CASA  
PAGA 115 € POR HOTEL

**SUERTE**

VE A LA CÁRCEL.  
VE DIRECTAMENTE SIN PASAR POR LA CASILLA DE SALIDA Y SIN COBRAR LOS 200 €



**SUERTE**

VE A LA GLORIETA DE BILBAO SI PASAS POR LA CASILLA DE SALIDA, COBRA 200 €

**SUERTE**

QUEDAS LIBRE DE LA CÁRCEL

Esta carta puede venderse o conservarse hasta que sea utilizada

**SUERTE**

ADELANTA HASTA LA CALLE CEA BERMÚDEZ. SI PASAS POR LA CASILLA DE SALIDA, COBRA 200 €

**SUERTE**

RETROCEDE TRES CASILLAS

**SUERTE**

MULTA POR EMBRIAGUEZ  
20 €

**SUERTE**

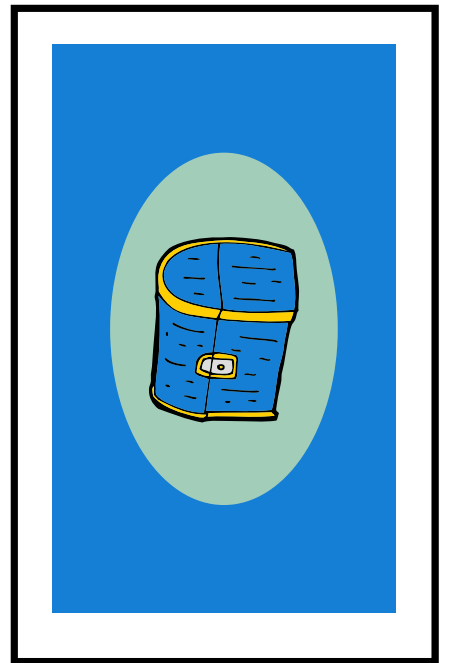
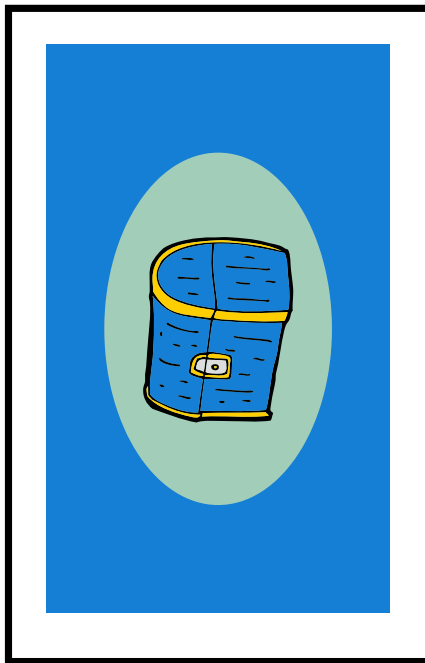
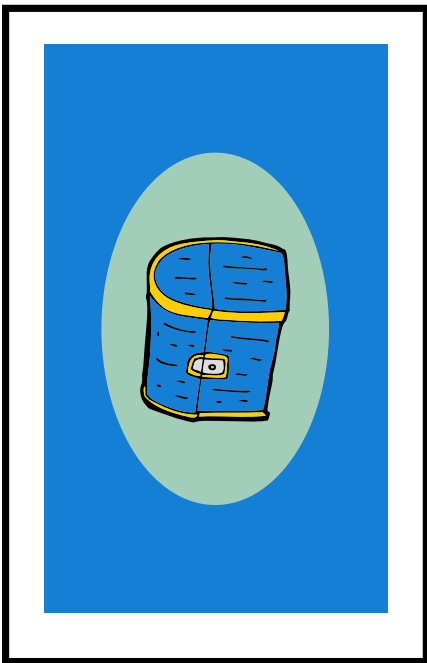
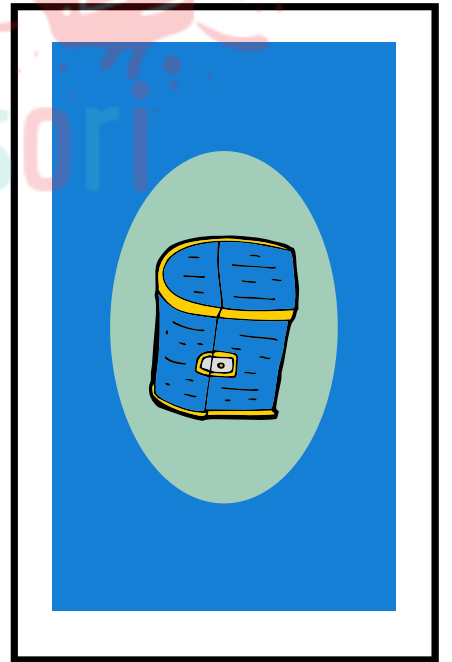
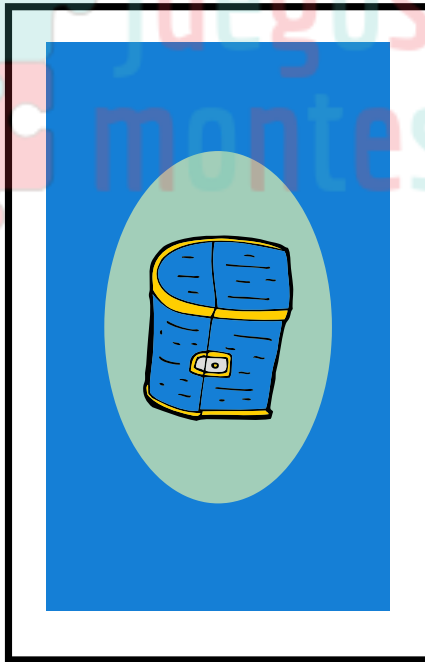
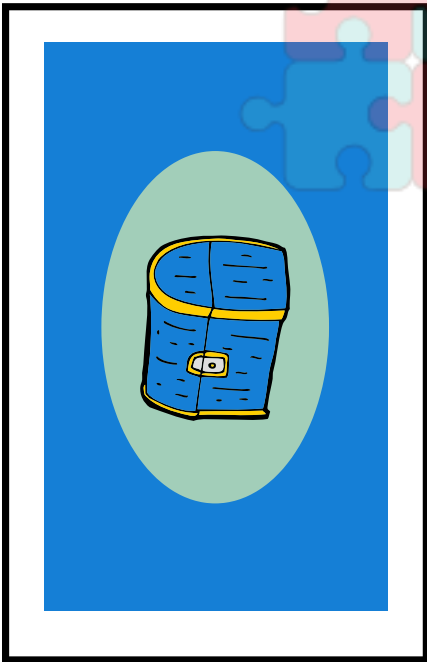
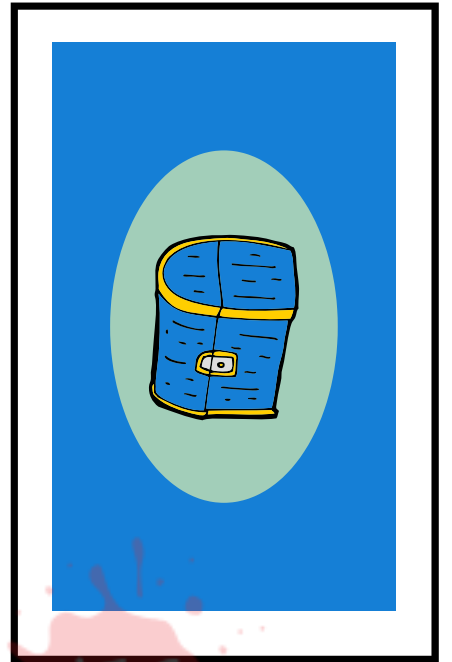
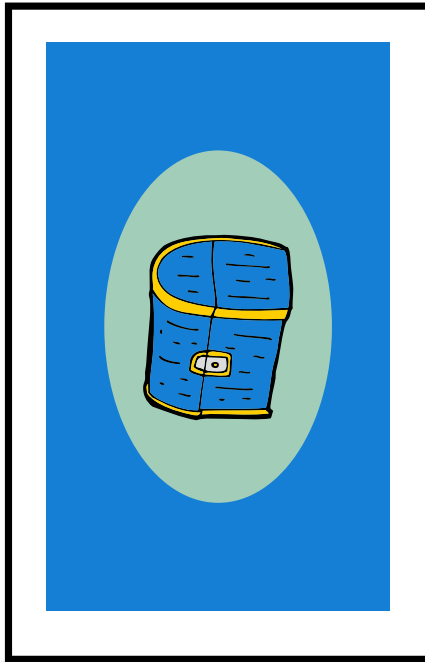
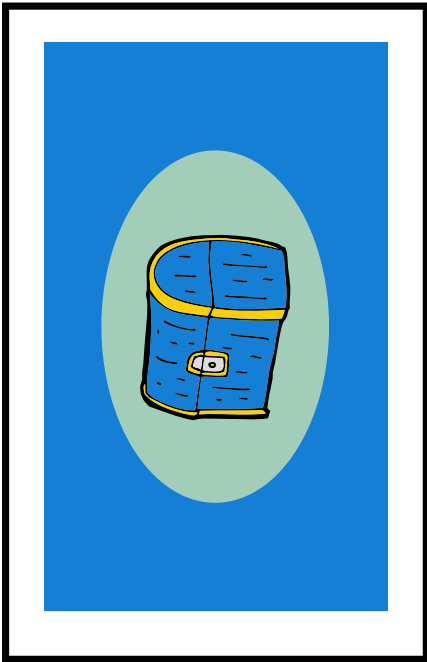
HAS GANADO EL CONCURSO DE CRUCIGRAMAS. COBRA 100 €

**SUERTE**

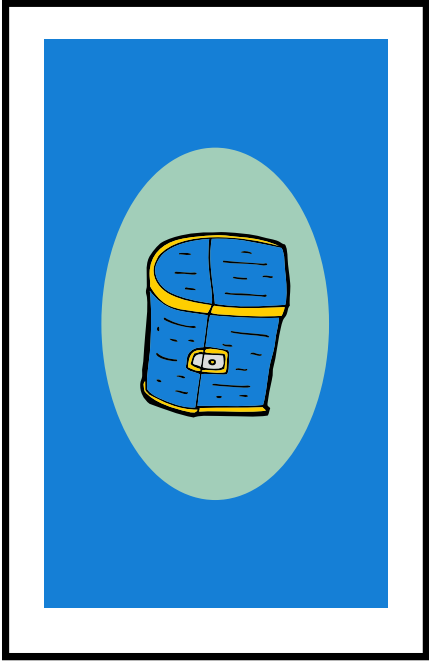
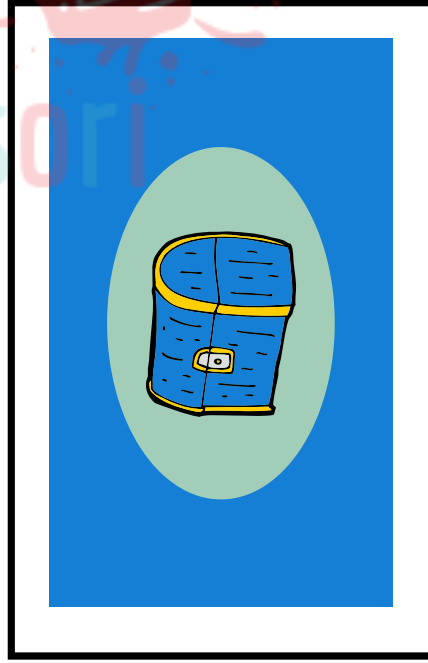
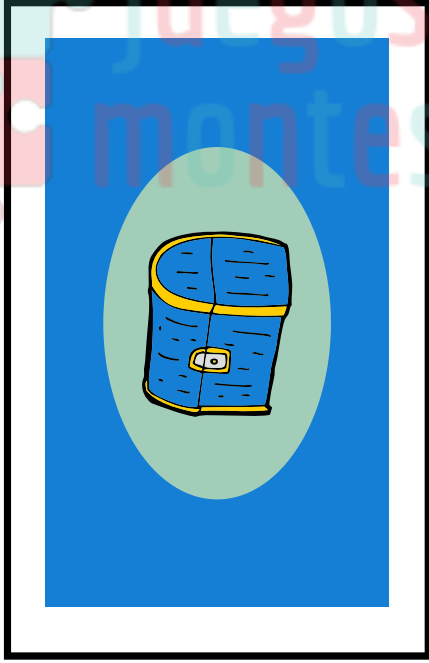
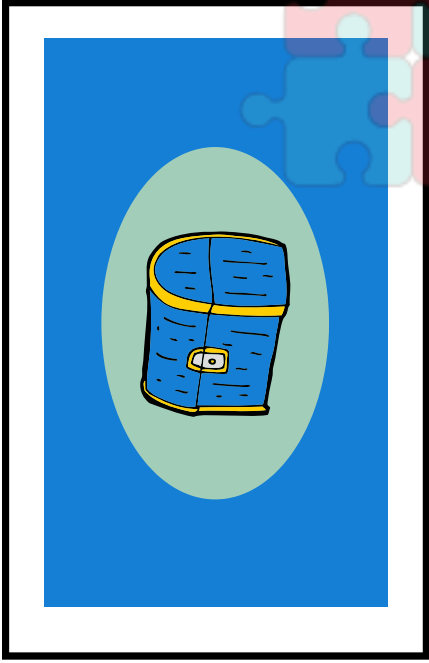
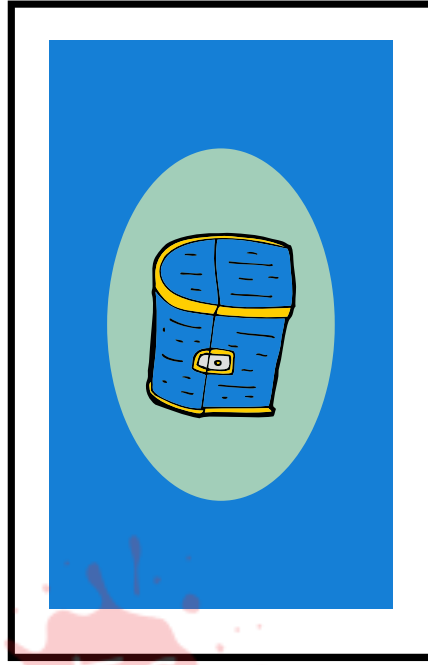
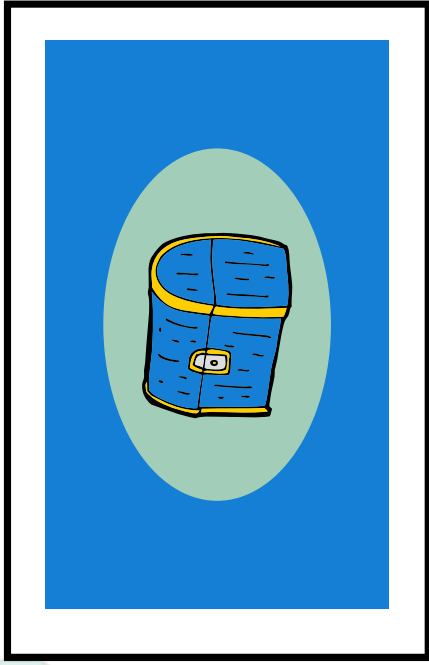
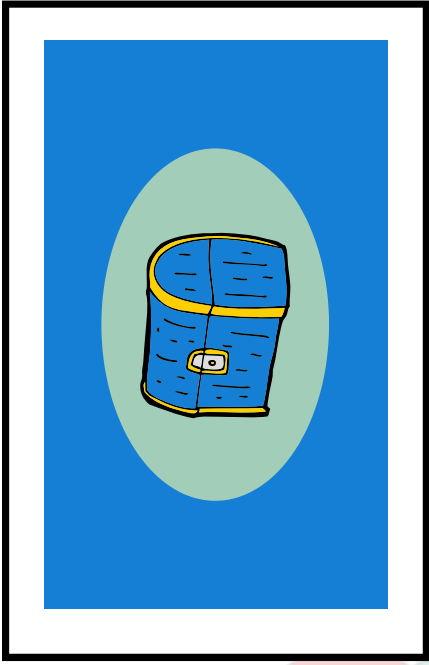
MULTA POR EXCESO DE VELOCIDAD.  
15 €

**SUERTE**

VE AL PASEO DEL PRADO



juegos ES  
montessori



**CAJA DE COMUNIDAD**

VE A LA CÁRCEL.  
VE DIRECTAMENTE SIN  
PASAR POR LA CASILLA  
DE SALIDA Y SIN  
COBRAR LOS 200 €



**CAJA DE COMUNIDAD**

LA VENTA DE TUS ACCIONES  
TE PRODUCE 50 €

**CAJA DE COMUNIDAD**

EN TU CUMPLEAÑOS RECIBES  
DE CADA JUGADOR 10 €

**CAJA DE COMUNIDAD**

HACIENDA TE DEVUELVE  
20 €

**CAJA DE COMUNIDAD**

PAGA AL HOSPITAL  
100 €

**CAJA DE COMUNIDAD**

ERROR DE LA BANCA A TU FAVOR.  
RECIBE 200 €

**CAJA DE COMUNIDAD**

PAGA TU PÓLIZA DE SEGURO  
50 €

**CAJA DE COMUNIDAD**

COBRAS UNA HERENCIA  
100 €

**CAJA DE COMUNIDAD**

RECIBES 25 € COMO INTERESES DE  
TUS ACCIONES PREFERENCIALES

**CAJA DE COMUNIDAD**

COLÓCATE EN LA CASILLA DE SALIDA



**CAJA DE COMUNIDAD**

RECIBE 100 € POR LOS  
INTERESES DE TU PLAZO FIJO

**CAJA DE COMUNIDAD**

PAGA LA FACTURA DEL MÉDICO  
50 €

**CAJA DE COMUNIDAD**

PAGA UNA MULTA DE 10 € O BIEN  
SACA UNA CARTA DE SUERTE

**CAJA DE COMUNIDAD**

HAS GANADO EL SEGUNDO PREMIO  
DE BELLEZA. RECIBE 10 €

**CAJA DE COMUNIDAD**

RETROCEDE HASTA RONDA DE  
VALENCIA

**CAJA DE COMUNIDAD**

QUEDAS LIBRE DE LA CÁRCEL  
Esta carta puede venderse o  
conservarse hasta que sea utilizada